



**КОМИТЕТ ИМУЩЕСТВЕННЫХ ОТНОШЕНИЙ
АДМИНИСТРАЦИИ ПЕРМСКОГО МУНИЦИПАЛЬНОГО РАЙОНА**

РАСПОРЯЖЕНИЕ

02.02.2022

№ 261

**Об установлении публичного
сервитута на часть земельных
участков**

В соответствии со ст. 23, гл. V.7 Земельного кодекса Российской Федерации, Федеральным законом от 25.10.2001 № 137-ФЗ «О введении в действие Земельного кодекса Российской Федерации», пп. 3.7.5 п. 3.7 разд. 3 Положения о комитете имущественных отношений администрации Пермского муниципального района, утвержденного решением Земского Собрания Пермского муниципального района Пермского края от 22.12.2016 № 178, на основании ходатайства открытого акционерного общества «Межрегиональная распределительная сетевая компания Урала» (ИНН 6671163413, ОГРН 1056604000970) (далее - ОАО «МРСК Урала») от 04.10.2021 № 26:

1. Установить в интересах ОАО «МРСК Урала» публичный сервитут общей площадью 1268 кв.м на часть земельных участков:

- с кадастровым номером 59:32:3250001:13048, расположенный по адресу: Пермский край, Пермский район, Култаевское с/п, д. Аникино;

- с кадастровым номером 59:32:0000000:14143, расположенный по адресу: Пермский край, Пермский район, Култаевское с/п;

- с кадастровым номером 59:32:3250014:138, расположенный по адресу: Пермский край, Пермский район, Култаевское с/п, с/т Мечта.

Цель: Для размещения объекта электросетевого хозяйства «ВЛ-0,4 кВ ф. 1 (сущ.оп. №8-№8/1-8/12) от 47307».

Срок: 49 лет.

2. Утвердить границы публичного сервитута земельных участков, указанных в п. 1 настоящего распоряжения, согласно прилагаемой схеме расположения границ публичного сервитута.

3. Срок, в течение которого использование указанных в п. 1 настоящего распоряжения земельных участков в соответствии с их разрешенным использованием будет невозможно или существенно затруднено в связи с осуществлением сервитута – не установлен.

4. Порядок установления зон с особыми условиями использования территорий и содержание ограничений прав на земельные участки в границах таких зон установлен Постановлением Правительства РФ от 24.02.2009 № 160

«О порядке установления охранных зон объектов электросетевого хозяйства и особых условий использования земельных участков, расположенных в границах таких зон».

5. Плата за публичный сервитут не устанавливается в соответствии с ч. 4 ст. 3.6 Федерального закона от 25.10.2001 года № 137-ФЗ «О введении в действие Земельного кодекса Российской Федерации».

6. Комитету имущественных отношений администрации Пермского муниципального района в течение 5 рабочих дней со дня подписания настоящего распоряжения:

6.1. Направить настоящее распоряжение правообладателям земельных участков, указанных в п. 1 распоряжения;

6.2. Направить настоящее распоряжение в Управление Федеральной службы государственной регистрации, кадастра и картографии по Пермскому краю;

6.3. Направить настоящее распоряжение в ОАО «МРСК Урала», а также сведения о лицах, являющихся правообладателями земельных участков, сведения о лицах, подавших заявления об учете их прав (обременений прав) на земельные участки, способах связи с ними, копии документов, подтверждающих права указанных лиц на земельные участки;

6.4. Направить в администрацию Култаевского сельского поселения настоящее распоряжение для опубликования в порядке, установленном для официального опубликования (обнародования) муниципальных правовых актов уставом поселения.

7. Разместить настоящее распоряжение на сайте Пермского муниципального района www.permraion.ru.

8. Настоящее распоряжение вступает в силу со дня его подписания.

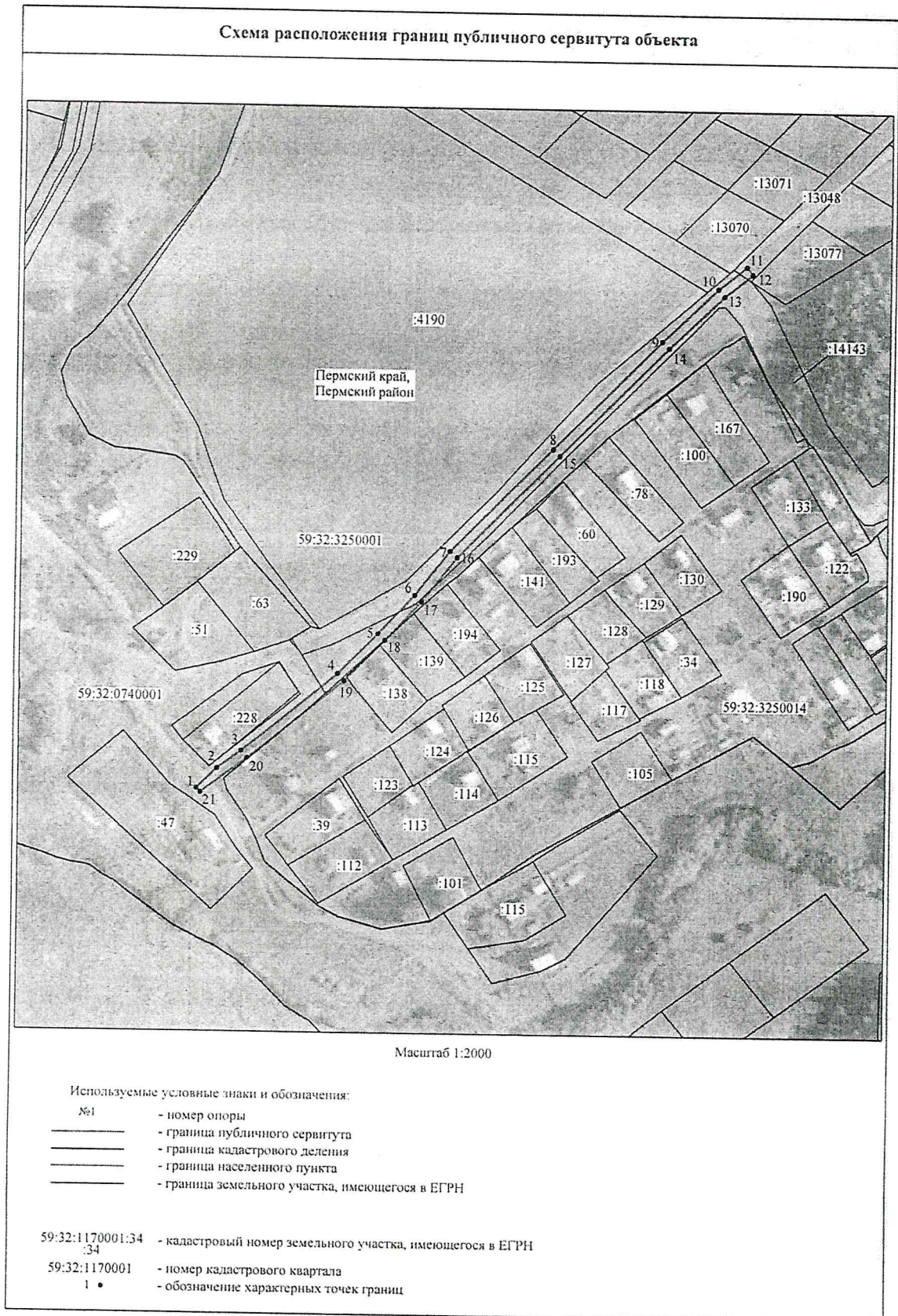
9. Контроль исполнения распоряжения оставляю за собой.

И.о. председателя комитета



М.В. Королева

Приложение № 1
к распоряжению
комитета имущественных
отношений администрации
Пермского муниципального района
от 02.02.2022 № 261



Приложение № 2
к распоряжению
комитета имущественных
отношений администрации
Пермского муниципального района
от 02.02.2022 № 261

ОПИСАНИЕ МЕСТОПОЛОЖЕНИЯ ГРАНИЦ
Публичный сервитут для размещения объекта электросетевого хозяйства «ВЛ-0,4 кВ ф.1 (сущ.оп.№8-№8/1-8/12)
от 47307»
(наименование объекта, местоположение границ которого описано (далее - объект)

Раздел 1

Сведения об объекте

Сведения об объекте		
№ п/п	Характеристики объекта	Описание характеристик
1	2	3
1	Местоположение объекта	Пермский край, Пермский район
2	Площадь объекта +/- величина погрешности определения площади (Р+/- Дельта Р)	1268 кв.м ± 7 кв.м
3	Иные характеристики объекта	Публичный сервитут для размещения объекта электросетевого хозяйства «ВЛ-0,4 кВ ф.1 (сущ.оп.№8-№8/1-8/12) от 47307» на срок 49 лет

Приложение № 3
к распоряжению
комитета имущественных
отношений администрации
Пермского муниципального района
от 02.02.2022 № 261

Раздел 2

Сведения о местоположении границ объекта					
1. Система координат МСК-59, зона 2					
2. Сведения о характерных точках границ объекта					
Обозначение характерных точек границ	Координаты, м		Метод определения координат характерной точки	Средняя квадратическая погрешность положения характерной точки (M _c), м	Описание обозначения точки на местности (при наличии)
	X	Y			
1	2	3	4	5	6
1	504199.51	2210653.72	Метод спутниковых геодезических измерений (определений)	0.10	-
2	504208.17	2210662.20	Метод спутниковых геодезических измерений (определений)	0.10	-
3	504215.82	2210672.18	Метод спутниковых геодезических измерений (определений)	0.10	-
4	504248.95	2210712.35	Метод спутниковых геодезических измерений (определений)	0.10	-
5	504265.77	2210729.29	Метод спутниковых геодезических измерений (определений)	0.10	-
6	504282.12	2210744.56	Метод спутниковых геодезических измерений (определений)	0.10	-
7	504300.83	2210759.38	Метод спутниковых геодезических измерений (определений)	0.10	-
8	504343.78	2210802.62	Метод спутниковых геодезических измерений (определений)	0.10	-
9	504389.88	2210847.65	Метод спутниковых геодезических измерений (определений)	0.10	-
10	504412.10	2210870.75	Метод спутниковых геодезических измерений (определений)	0.10	-
11	504421.44	2210882.75	Метод спутниковых геодезических измерений (определений)	0.10	-
12	504418.28	2210885.21	Метод спутниковых геодезических измерений (определений)	0.10	-
13	504409.07	2210873.37	Метод спутниковых геодезических измерений (определений)	0.10	-
14	504387.03	2210850.46	Метод спутниковых геодезических измерений (определений)	0.10	-
15	504340.96	2210805.46	Метод спутниковых геодезических измерений (определений)	0.10	-
16	504298.17	2210762.38	Метод спутниковых геодезических измерений (определений)	0.10	-
17	504279.51	2210747.58	Метод спутниковых геодезических измерений (определений)	0.10	-
18	504262.98	2210732.17	Метод спутниковых геодезических измерений (определений)	0.10	-
19	504245.97	2210715.03	Метод спутниковых геодезических измерений (определений)	0.10	-
20	504212.70	2210674.68	Метод спутниковых геодезических измерений (определений)	0.10	-
21	504197.82	2210655.35	Метод спутниковых геодезических измерений (определений)	0.10	-
1	504199.51	2210653.72	Метод спутниковых геодезических измерений (определений)	0.10	-

